

Заместитель министра - начальник управления
использования, воспроизводства лесов, ведения
государственного лесного реестра и инвестиций
Министерства природных ресурсов
и экологии Калужской
области

П.В. Кобозев

17.09.2021

Акт

лесонатологического обследования N 20/21

лесных насаждений ГКУ КО «Жуковское лесничество»

Калужской области

Способ лесонатологического обследования: Визуальное

Инструментальное V

Место проведения

Участковое лесничество	Урочище (дача)	Квартал (кварталы)	Выдел (выделы)	Площадь, га	ЛП выдел	Площадь ЛП выдела
Угодско-Заводское	ОПХ «Белоусовский»	8	18	1,9	-	-

Лесонатологическое обследование проведено на общей 1,9 га.

Кадастровый номер участка: 40:07:000000:836

Документ о праве пользования: -

вид разрешенного использования лесов: -

2. Инструментальное (детальное) обследование лесных насаждений.

2.1 . Лесничество Жуковское
Участковое лесничество Угодско-Заводское
Урочище (дача) ОПХ Белоусовский Квартал 8 Выдел 18
Лесопатологический выдел -

Наличие ограничений или особенностей участка, влияющих на назначение СОМ:

в выделе имеется ОЗУ: участки лесов вокруг сельских населенных пунктов и садовых товариществ . в выделе имеется ООПТ;

(отметка о наличии ООПТ, ОЗУ, водоохранной зоны, радиоактивного загрязнения лесов, угрозы возникновения очагов вредных организмов или пожарной опасности в лесах)

2.2. Фактическая таксационная характеристика лесного насаждения

соответствует таксационному описанию.

Ведомость лесных участков с выявленными несоответствиями таксационным описаниям (Приложение 1) не прилагается

2.3. Состояние насаждений:

устойчивое (СКС <1,50)
с нарушенной устойчивостью (СКС ≥1,51-≤4,50)
с утраченной устойчивостью (СКС ≥4,51)

2.4. Средневзвешенная категория состояния 1,56

Причины ослабления, повреждения насаждения:

воздействия сильных ветров прошлых лет, повлекшие наклон более 10°, изгиб или вывал деревьев (код 821); воздействия шквалистых и ураганных ветров прошлых лет, повлекшие слом стволов деревьев (код 822); губка корневая (код 466). Данные причины определены по следующим признакам: обрыв корней (вывал) прошлых лет; слом ствола под кроной прошлых лет; наличие гнили.

2.4.1 Заселено (отработано) стволовыми вредителями:

Вид вредителя	Порода	Встречаемость заселенных деревьев, % от запаса породы	Встречаемость отработанных деревьев, % от запаса породы	Степень заселения лесного насаждения
1	2	3	4	5
-	-	-	-	-
-	-	-	-	-
-	-	-	-	-
-	-	-	-	-
-	-	-	-	-
-	-	-	-	-

2.4.2 Повреждено огнем:

Вид пожара	Порода	Состояние корневых лап		Состояние корневой шейки		Высушивание луба		Обугленность древесины более 1/3 высоты ствола	
		% поврежденных огнем корней	% деревьев с данным повреждением	Обугленность древесины шейки по окружности	% деревьев с данным повреждением	по окружности (1/4; 1/2; 3/4; более 3/4)	% деревьев с данным повреждением	по окружности ствола (< 1/2; > 1/2)	% деревьев с данным повреждением
1	2	3	4	5	6	7	8	9	10
-	-								
-	-								
-	-								
-	-								
-	-								

2.4.3 Поражено болезнями:

Болезнь/возбудитель	Порода	Встречаемость % от запаса насаждения	Степень поражения лесного насаждения (слабая, средняя, сильная)
1	2	3	4
Губка корневая	С	2,7	слабая
-	-	-	-
-	-	-	-
-	-	-	-
-	-	-	-
-	-	-	-

2.5. Выборке подлежит 7,4 % деревьев по запасу, в том числе:

без признаков ослабления 0 %,
 ослабленных 0 %,
 сильно ослабленных 1,8 %,
 усыхающих 0 %,
 свежего сухостоя 0 %,
 свежего ветровала 0 %,
 свежего бурелома 0 %,
 старого сухостоя 1 %,
 старого ветровала 2,6 %,
 старого бурелома 2 %.

Причины назначения: _____
 Причины назначения: _____
 Причины назначения: _____
 Причины назначения: _____

2.6. Полнота лесного насаждения после уборки деревьев, подлежащих рубке, составит: 0,7.

Критическая полнота для данной категории лесных насаждений и преобладающей породы составляет: не лимитируется

ЗАКЛЮЧЕНИЕ к инструментальному обследованию участка.

С целью предотвращения негативных процессов, снижения ущерба от их воздействия назначено: не требует мероприятий.

Участковое лесничество	Урочище (дача)	Квартал	Выдел	Площадь выдела, га	Лесопатологический выдел	Площадь лесопатологического выдела	Вид мероприятия	Площадь мероприятия, га	Породы	Доля выбираемой древесины по запасу, %	Рекомендуемый срок проведения мероприятия
1	2	3	4	5	6	7	8	9	10	11	12
Угледско-Заводское	ОПХ Белоусовский	8	18	1,9	-	-	не требует мероприятий	-	-	-	-

Ведомость временной пробной площади и абрис участка прилагаются (приложение 2 и 3 к Акту).

РЕКОМЕНДАЦИИ по проведению мероприятий, не относящихся к мероприятиям по предупреждению распространения вредных организмов нет.

Дата проведения ЛПО: 04.08.2021 года.

Дата составления документа: 30.08.2021 года.

Исполнитель работ по проведению лесопатологического обследования

Фамилия, имя и отчество (при наличии) Бубнов А.В.

Организация филиал ФБУ "Рослесозащита" - "ЦЗЛ Калужской области"

Должность зам. нач. отдела

Подпись

Телефон 8 (4842) 56-22-57

ВРЕМЕННАЯ ПРОБНАЯ ПЛОЩАДЬ № 1

1.1 Субъект Российской Федерации: Калужская область
Лесничество Жуковское
Участковое лесничество: Угодско-Заводское
Урочище (дача): ОИХ Белоусовский
Квартал 8 Выдел 18 Площадь выдела 1,9 га.
Лесопатологический выдел: - Площадь лесопатологического выдела -

1.2 Метод пересчета: ленточная пробная площадь.

Количество лент / площадок: 1
Размеры площадок (длина x ширина/радиус): 100x20 м.
Размер временной пробной площади: Размер временной пробной площади: 0,2 га.

1.3 Фактическая таксационная характеристика насаждения:

Состав: 8С2Б возраст 55 лет тип леса СЛ
полнота 0,7; бонитет 1; запас на га 270 кбм.
возобновление отсутствует.

1.4 Номер очага вредных организмов: б/н.

Тип очага вредных организмов: -


Фаза развития очага вредных организмов: -

1.5 Причина ослабления, повреждения насаждения и время:

воздействия сильных ветров прошлых лет, повлекшие наклон более 10°, изгиб или вывал деревьев (код 821); воздействия шквалистых и ураганных ветров прошлых лет, повлекшие слом стволов деревьев (код 822); губка корневая (код 466). Время повреждения: 2019-2020 гг. Состояние насаждения: ослабленное, Средневзвешенная категория состояния насаждения: 1,56.

1.6 Назначенные мероприятия: не требует мероприятий.

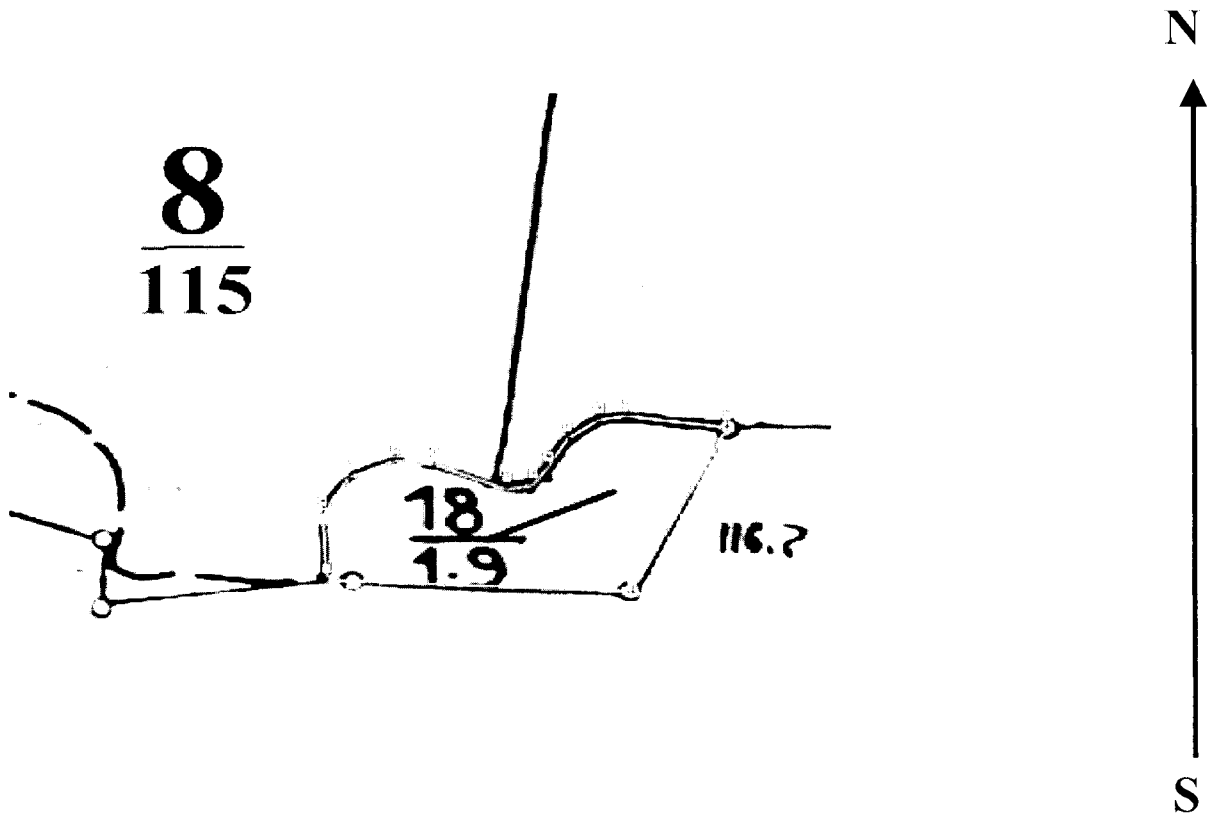
Исполнитель работ по проведению лесопатологического обследования:

Фамилия, имя
и отчество (при наличии) Бубнов А.В. Подпись 

Дата составления документа: 30.08.2021 года.

Абрис участка

Масштаб 1:5000



Условные обозначения:		граница меропроятия		ленты перечета		
-----------------------	--	---------------------	--	----------------	--	--

№ квартала	№ выдела	№ ЛП выдела	Размеры ленты (круговой площадки) перечета					Координаты ЛП	
			№ ленты	Длина, м	Ширина, м	Радиус, м	Площадь, га		
8	18	-	1	-	-	-	0,20	55,026785	36,675256

Номера точек	Координаты		Длина, м
	Угол	Координаты	
1->2	55,02698°	36,67583°	127
2->3	55,02597°	36,6749°	186,4
3->4	55,02604°	36,67198°	46
4->5	55,02645°	36,67195°	29,4
5->6	55,02667°	36,67221°	30,2
6->7	55,02677°	36,67265°	24
7->8	55,02675°	36,67302°	46,9
8->9	55,0266°	36,67371°	16,6
9->10	55,02662°	36,67397°	14,6
10->11	55,02673°	36,67411°	24,1
11->12	55,02691°	36,67431°	23
12->13	55,02703°	36,67461°	17,8
13->1	55,02705°	36,67489°	60,8

Исполнитель работ по проведению лесопатологического обследования:

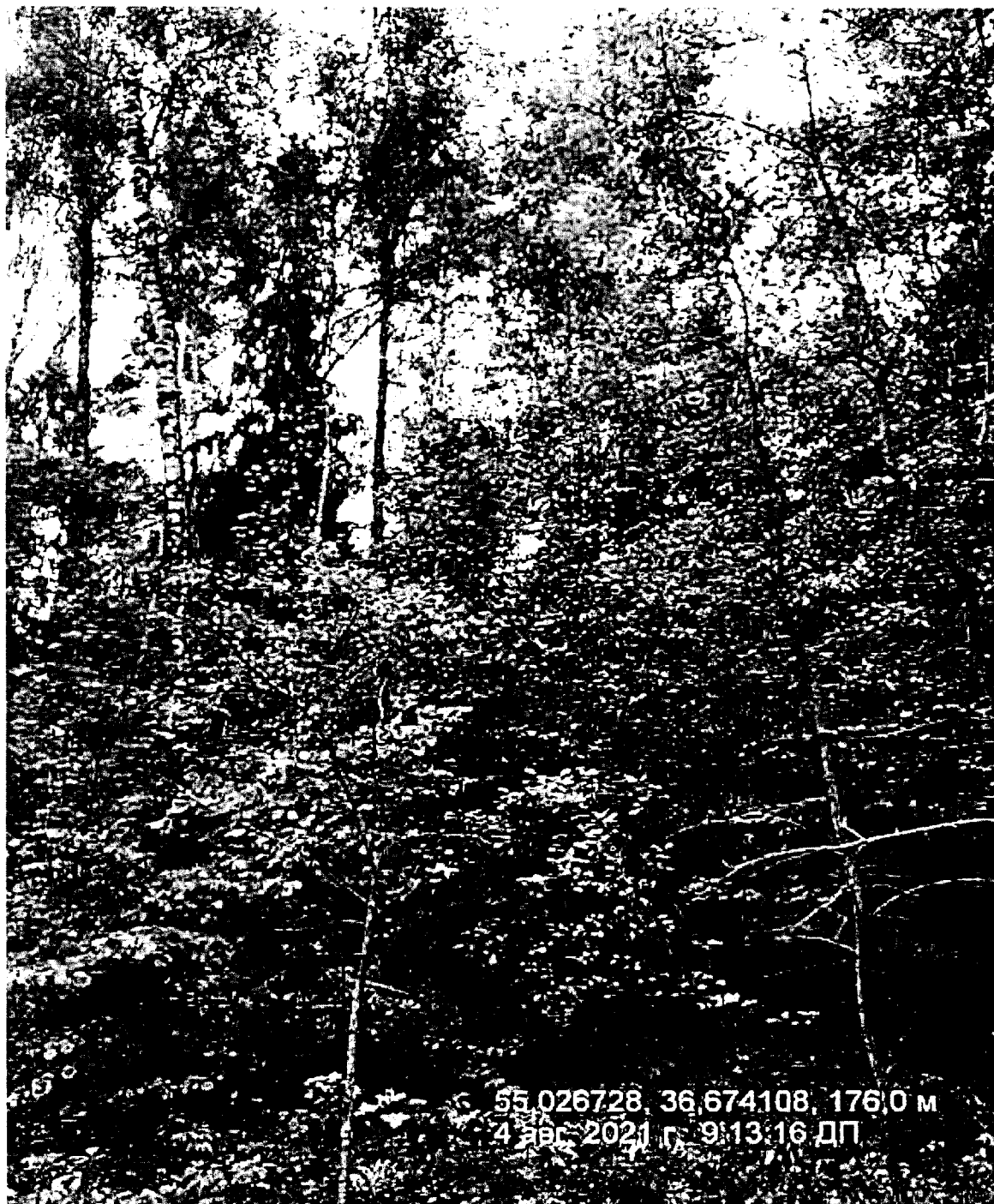
Фамилия, имя
и отчество (при наличии)

Бубнов А.В.

Подпись

Дата составления документа:

30.08.2021 года.



ЖУКОВСКИЙ МЛ К-3 БЕЛОРУССКАЯ
КАТЕГОРИЯ ЗАЩИТНОСТИ ЛЕСОХОЗЯЙСТВА

Категория	Участок	Площадь	Вид	Вид	Площадь	Вид	Площадь	Вид	Площадь	Вид	Площадь	Вид	Площадь	Вид
И В	ПОДСОС.	100	Б	Т	100	Б	Т	100	Б	Т	100	Б	Т	100
И О	ПОДСОС.	100	Б	Т	100	Б	Т	100	Б	Т	100	Б	Т	100
И М	ПОДСОС.	100	Б	Т	100	Б	Т	100	Б	Т	100	Б	Т	100
И П	ПОДСОС.	100	Б	Т	100	Б	Т	100	Б	Т	100	Б	Т	100
И А	ПОДСОС.	100	Б	Т	100	Б	Т	100	Б	Т	100	Б	Т	100

ПОДСОС.: Р. МЛ РЕЛКИН
ОЗУ: УЧ-КИ ЛЕСА ВОКРУГ САДОВЫХ ТОВАРИШЕСТВ

16 1.9 6025 1 С 55 21 24 3 2 1 СЛ С2

ПОДСОС.: Р. МЛ СРЕДНЯ
ОЗУ: УЧ-КИ ЛЕСА ВОКРУГ САДОВЫХ ТОВАРИШЕСТВ

Итого по кварталу

115.8

29088 29088 894
С 32274
Е 5653
М 616
Б 2007
ОЛ 136

ПО СОСТАВЛЯЮЩИМ ПОРОДАМ

КОПИЯ ВЕРНА
Директор Н.И. Миколошин



ВМБОР-САМУРЬКА
57

57

КВАРТАЛ: 8

ХОЗЯЙСТВЕННЫЕ
РАСПОРАЖЕНИЯ